

Haus für M

schi.ke architektur
2021



Mit dem »Haus für M« haben *schi.ke architektur* in der Schweizer Gemeinde Landquart auf einer schmalen Restparzelle ein einladendes Wohnhaus mit großzügigem Raumgefühl für zwei Personen realisiert.

Von außen besticht das »Haus für M« durch seine schmale Holzkonstruktion, die auf einem massiven Betonsockel ruht, der das Gebäude vor Feuchtigkeit schützt und die Umgebung bestehend aus Parkplatz, Garten und Zugang organisiert. Die Fassade aus schwarz behandeltem Holz, das im Laufe der Zeit von der Sonne gebrannt wird, verleiht dem Haus eine besondere Ausstrahlung. Die raumhohen und wandbündigen Fenster sorgen für eine helle und offene Atmosphäre im Inneren, während die halbtransparente Fassade vor unerwünschten Einblicken schützt und ein angenehmes Raumgefühl schafft.

Das Raumprogramm für zwei Personen umfasst auf 90 m² Garage, Sitzplatz, Eingang, Speisekammer, Tages-WC, Wohnzimmer, Büro, Schlafzimmer, Ankleide und Bad. Die verschiedenen Funktionen wurden möglichst offen und ohne Erschließungsflächen angeordnet, um großzügige Räume zu schaffen. Diese erstrecken sich über vier Geschosse und sind durch ein zentrales, multifunktionales Möbel verbunden, das den Grundriss des Hauses organisiert und verschiedene Funktionen erfüllt. Im Erdgeschoss hat das Möbel die Funktion der Küchenzeile und teilt den Raum in Eingangsbereich,

Küche und Essraum. Im Obergeschoss dient es als Wohnwand mit Kamin, die das Wohnzimmer vom Büro trennt, und im Dachgeschoss fungiert es als Ankleide und teilt den Raum in Schlafzimmer, Ankleide und Bad. Die Geschosse sind durch eine freischwingende Holzterrasse verbunden, die diagonale, geschossübergreifende Blickbeziehungen ermöglicht. Der Außenraum und die Terrasse werden durch ein großes Schiebefenster in den Wohnraum integriert, wodurch die helle Wohnatmosphäre zusätzlich verstärkt wird.

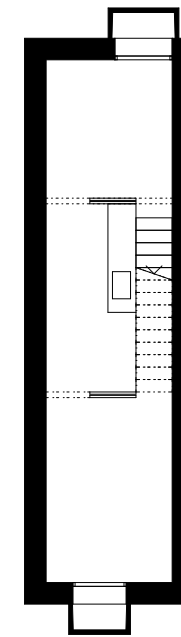
Konstruktive und nachhaltige Besonderheiten des Hauses sind neben der Holzbauweise die vollflächige Photovoltaikanlage auf dem Dach, die als einzige Dacheindeckung dient und gestalterisch hervorgehoben wird, sowie die Regenwasseraufbereitung, die das Regenwasser für die Bewässerung des Gartens, die WC-Spülung und die Waschmaschine sammelt. Im Innenbereich wurden nachhaltige Materialien wie Lehmputz und Lehmplatten verwendet und eine bestehende Garagenbox wurde mit einer Holzfassade in das Gestaltungskonzept integriert.

Das »Haus für M« zeigt beispielhaft, wie ganzheitlich gedachte, stimmungsvolle Räume eine hohe Aufenthaltsqualität schaffen. Die gelungene Verbindung von Ästhetik, Funktionalität und Nachhaltigkeit macht dieses Haus zu einem besonderen Ort zum Leben und Wohlfühlen.

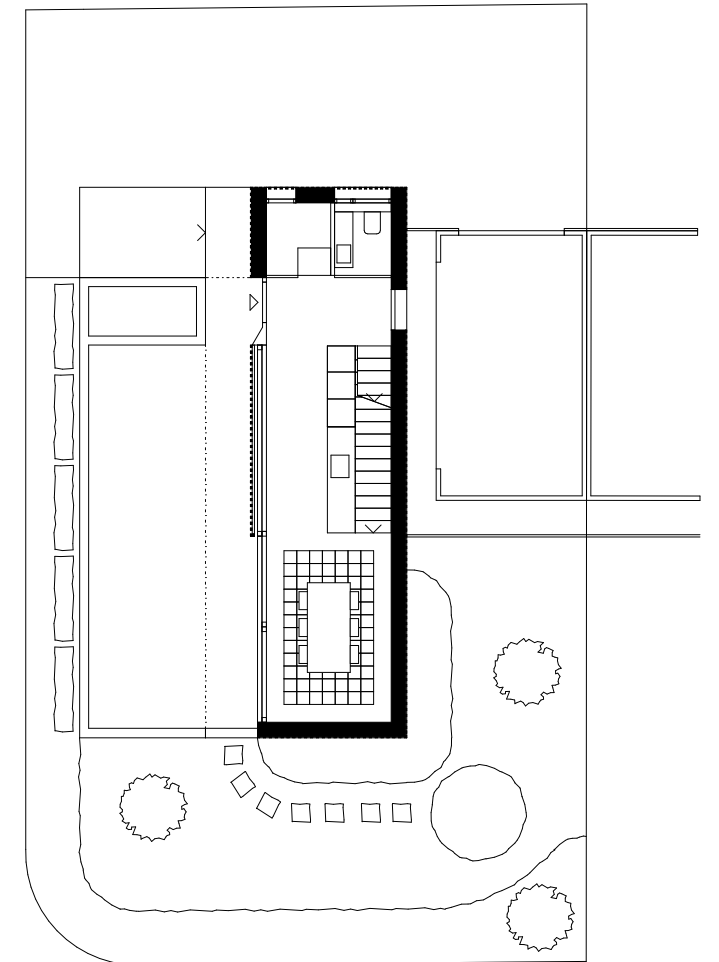


02

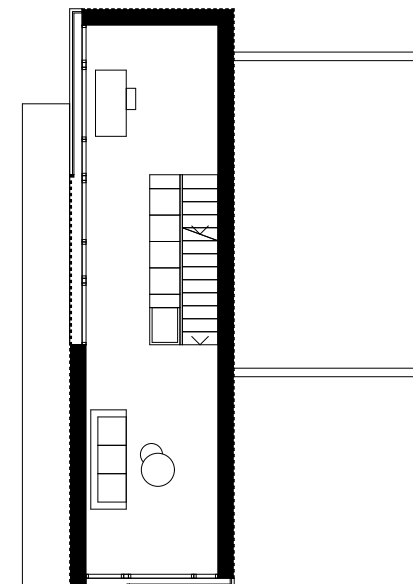
02 Die schwarze Holzkonstruktion korrespondiert mit dem Dach, das vollständig mit einer Photovoltaikanlage eingedeckt ist, und bildet so einen spannenden Kontrast zum Betonsockel.



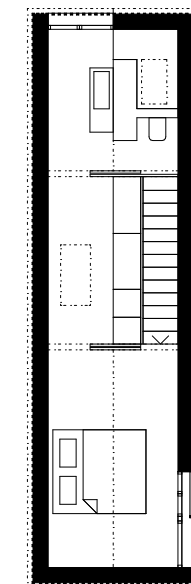
03 Grundriss Untergeschoss



04 Grundriss Erdgeschoss



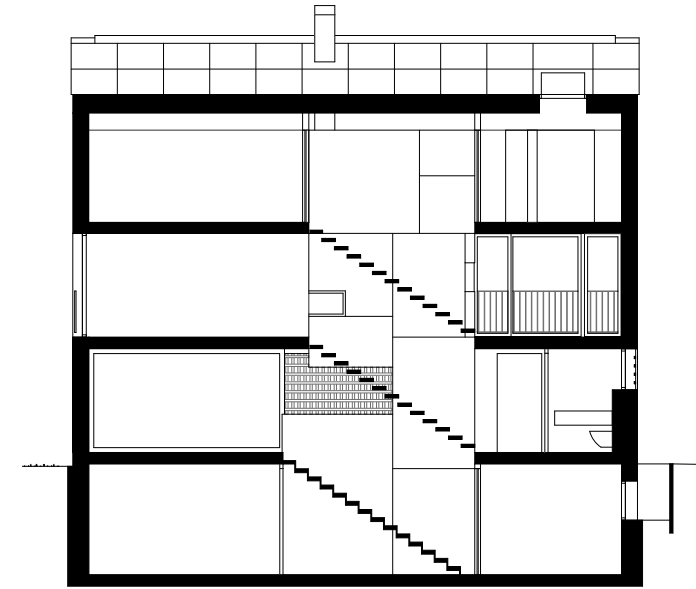
05 Grundriss Obergeschoss



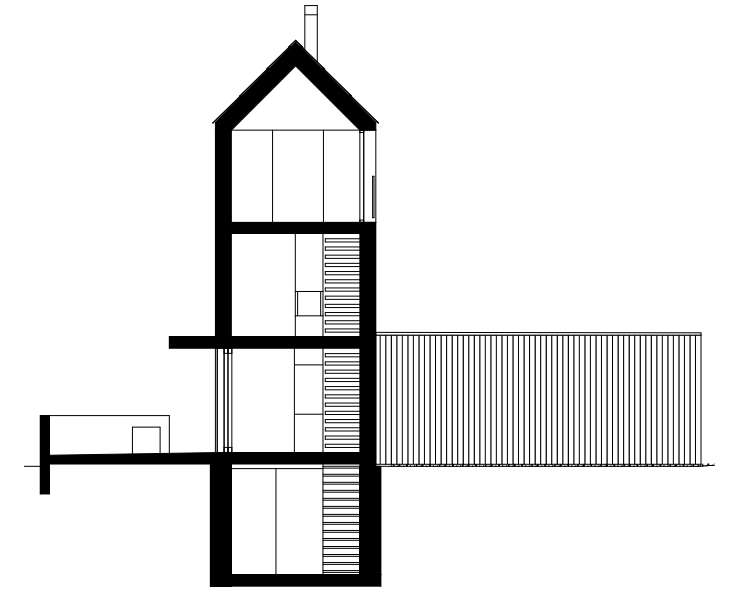
06 Grundriss Dachgeschoss



07



09 Längsschnitt



10 Querschnitt



08



11



12

07 Im Erdgeschoss verschmelzen Außen- und Innenraum durch das große Schiebefenster miteinander. Das geschossübergreifende Möbel nimmt hier die Küchenzeile auf. 08 Im Obergeschoss dient das zentrale Möbel als Wohnwand mit Kamin und sorgt so für eine angenehme Aufenthaltsqualität im Wohnzimmer. 11 + 12 Im Schlafzimmer und Bad schützt die partiell halbdurchsichtige Fassade die Privatsphäre und schafft mit ihrem Lichtspiel eine helle und gemütliche Atmosphäre.